



Registračný formulár predĺženej záruky

5
rokov
záruka

Predĺženú záruku získate len pri nákupe zostavy spotrebičov Siemens v partnerských kuchynských štúdiách, u predajcov nábytku a architektov.

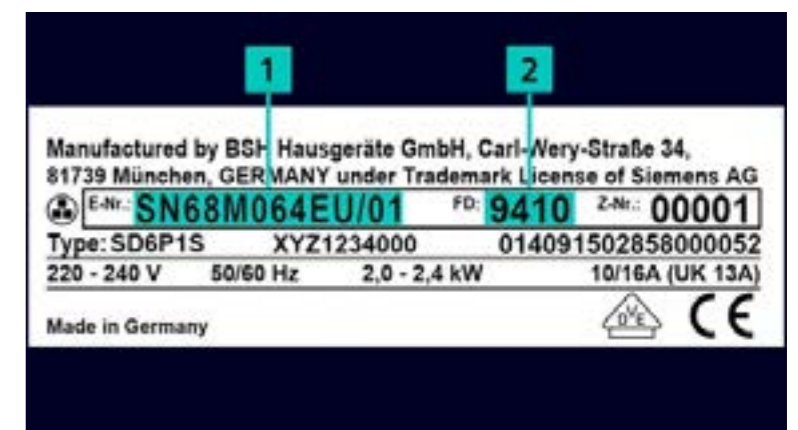
Podmienky predĺženej záruky Vstavané spotrebiče SIEMENS

1. Platnosť predĺženej záruky na nižšie uvedené a zaregistrované vstavané spotrebiče značky Siemens začína v nadväznosti na štandardnú dvojročnú záruku BSH a je platná počas ďalších 3 rokov. BSH tak zodpovedá za akosť vybraného tovaru v dĺžke trvania 5 rokov.
2. K získaniu predĺženej záruky je nutné vykonať registráciu spotrebiča, pozri bod 8 nižšie. Registrácia je bezplatná. Vykonaním registrácie zákazník súhlasí s týmito podmienkami predĺženej záruky.
3. Predĺžená záruka sa vzťahuje na spotrebiče zakúpené v období od 1. 6. 2021 do 31. 12. 2023.
4. Podmienkou získania predĺženej záruky je zakúpenie aspoň 4 (štyroch) kusov spotrebičov podľa nižšie uvedenej schémy:
 - aspoň 1 (jedného) kusa od každého z nasledujúcich 3 (troch) typov výrobkov: i) vstavaná rúra a ii) vstavaná varná doska a iii) vstavaná umývačka + 4. (štvrtý) kus ľubovoľného typu vstavaného spotrebiča Siemens. Spotrebič varná doska s integrovaným odsávaním sa pre účely pravidiel počíta ako dva spotrebiče - v tomto prípade stačí dokúpiť ďalšie 2 (dva) spotrebiče podľa vyššie uvedenej schémy.Predĺžená záruka sa vzťahuje na všetky zakúpené spotrebiče, tj. 4 (štyri) a viac podľa vyššie uvedenej schémy. Ak bude štvrtým zakúpeným kusom vstavaný spotrebič uvedený v bode 5. nižšie, nevzťahuje sa na tento kus predĺžená záruka.
5. Predĺžená záruka sa nevzťahuje na spotrebiče:
 - vstavaný kávovar, vstavanú práčku a vstavanú kombináciu práčka + sušička;
 - vystavené na predajni predajcu
 - zakúpené mimo územia Čiech a Slovenska;
 - nedodané na územie Čiech alebo Slovenska spoločnosťou BSH domáci spotrebiče s.r.o.;
 - zakúpené v internetovom obchode (e-shop);
 - používanie plánované na iné účely než v domácnosti v zmysle [záručných podmienok BSH](#).
6. Predĺžená záruka je neprenosná – vzťahuje sa iba k prvému vlastníkovi vybraných spotrebičov.
7. Predĺženú záruku možno získať len cez [vybrané kuchynská štúdiá, architektov a výrobcov nábytku](#).
8. Spôsob vybavenia reklamácie v rámci predĺženej záruky určuje BSH.
 - Bezplatný servis v rámci predĺženej záruky, tj. Po ukončení štandardnej záruky, zahŕňa výmenu chybných súčiastok spotrebiča a výjazd a prácu technika českého alebo slovenského autorizovaného servisu BSH.
 - Bezplatný servis v rámci predĺženej záruky, tj. Po ukončení 2 ročnej štandardnej záruky, nepokrýva opravu výrobku alebo jeho porúch výslovne uvedených v bode 4. záručných podmienok BSH;Pri uplatnení reklamácie v rámci predĺženej záruky nevznikajú tzv. Práva z chybného plnenia podľa občianskeho zákonníka, najmä právo na výmenu spotrebiča, zľavu alebo odstúpenie a vrátenie peňazí, pre výskyt jednej, alebo väčšieho počtu opakovaných väd.
- V prípade, že BSH vyhodnotí opravu ako neekonomickú alebo nemožnú, vyhradzuje si právo namiesto opravy vymeniť chybný spotrebič za nový.

9. Výmenou spotrebiča alebo náhradného dielu v rámci predĺženej záruky nevzniká nárok na novú záručnú dobu.
10. Pôvodne diely a tovar, ktorý BSH v rámci plnenia z predĺženej záruky vymenila, prechádza do vlastníctva BSH.
11. Registráciu možno vykonať zaslaním kompletne vyplneného a podpísaného formulára na emailovú adresu zaruka.siemens@bshg.com, a to do 3 mesiacov od zakúpenia spotrebiča (dátum predajného dokladu). Pre dokončenie registrácie musí zákazník okrem iného naskenovať svoj predajný doklad. Na základe registrácie spotrebičov obdrží zákazník emailom kartičku so svojim menom a registračným číslom, ktorá ho oprávňuje k využitiu bezplatného servisu v rámci predĺženej záruky po dobu 3 rokov od ukončenia štandardnej dvojročnej záruky za akosť. Kartičku je potrebné uschovať na účely preukázania sa technikovi autorizovaného servisu.

Údaje o spotrebičoch (zo štítku na výrobku)

Dole si môžete prezrieť typový štítok a umiestnenie označenia produktu E-Nr je na obrázku typového štítku uvedené pod číslom "1". Výrobné číslo (FD) o 4 čísliciach je na typovom štítku pod číslom "2". Pokiaľ neviete, kde typový štítok na spotrebiči nájdete, oskenujte QR kód nižšie, prípadne navštívte sekciu **Zákaznícky servis** na webe: www.siemens-home.bsh-group.com/sk



Údaje o zákazníkovi

Titul: Meno, priezvisko:

Ulica, popisné číslo:

PSČ: Mesto:

E-mail: Telefón:

Údaje o nákupe

IČO:

Predajca: Dátum nákupu:
(podľa predajného dokladu)

Údaje o spotrebičoch (zo štítku na výrobku)

Typ spotrebiča Vstavaná rúra	E-nr.	FD
Typ spotrebiča Varná doska	E-nr.	FD
Typ spotrebiča Umývačka riadu	E-nr.	FD
Typ spotrebiča	E-nr.	FD
Typ spotrebiča	E-nr.	FD
Typ spotrebiča	E-nr.	FD
Typ spotrebiča	E-nr.	FD
Typ spotrebiča	E-nr.	FD
Typ spotrebiča	E-nr.	FD
Typ spotrebiča	E-nr.	FD
Typ spotrebiča	E-nr.	FD

Súhlasím, že spoločnosť BSH domácí spotřebiče s.r.o., so sídlom Radlická 350 / 107c, 158 00 Praha 5, IČO: 251 26 954, ako správca osobných údajov, je oprávnená spracovávať moje osobné údaje pre účely predĺženej záruky v rozsahu údajov uvedených v tomto registračnom formulári. Súhlas je možné kedykoľvek odvolať, však týmto nárok na predĺženú záruku vyplývajúce z tohto registračného formulára zaniká. V prípade otázok na spracovanie Vašich osobných údajov v spoločnosti BSH môžete využiť formulár na stránke datarequest.bsh-group.com/.

Podpis zákazníka